



みなみかぜ

2011. 冬季号



南ヶ丘病院のビジョン

地域の皆様に、
急性期、慢性期、在宅医療において
安全、安心を提供し、
さらに感動していただける、
笑顔をもたらえる医療を目指します。

《基本方針》

- 1 私たちは全ての人に敬意を持って接し、満足を得られるよう最大限の努力をします
- 2 私たちは説明と同意に基づき、良質な医療を提供します
- 3 私たちは職員一人一人の貢献とその成長を応援します
- 4 私たちは安全に対して細心の注意を払います
- 5 私たちは快適で暖かい環境づくりに努めます



目次

- P1 南ヶ丘病院のビジョン
インフルエンザ予防接種のお知らせ
- P2 連載 2 DOCTOR'S INTERVIEW
消化器外科医師 川尻 文雄 副院長
- P3 地域医療連携室
- P4 回復期リハビリ病棟
- P5 各種お知らせ
- P6 担当医表&診療時間&アクセス

news インフルエンザ予防接種のお知らせ

インフルエンザの予防接種を行っております。今のところ、ご予約なしで接種いただけますが、念のためお電話で確認のうえお越し下さいますようお願い致します。尚、65歳以上の方は、お手元に届いている在住地域の予防接種券を必ずご持参ください。



お住まいの地域	接 収 料 金		接種期間(※2)
	満65歳以上の方※1(一部60歳~65歳未満)	一般 (1歳~64歳)	
金沢市	1,200円	3,150円	10月21日~12月30日
野々市市	1,000円		10月17日~12月28日
白山市	1,000円		10月14日~12月28日
小松市	1,100円		10月15日~12月15日
川北町	無料		10月18日~12月24日

※1)
満65歳以上の方は、各市町村より配布された予防接種券をご持参ください。

※2)
予防接種券を利用する場合の期間です。一般の方の接種はいつでも可能です。

金沢市南部にお住まいの方々の健康を担う、かかりつけ医をめざしている「南ヶ丘病院」。急性期、慢性期、在宅医療において医療の質の向上はもちろんのこと、気楽に話せる診療を心がけています。当院の医師を毎回一名クローズアップ。



PROFILE

消化器外科 医師
かわじり ふみお
川尻 文雄 副院長

昭和 57 年 金沢大学医学部卒
昭和 62 年 金沢大学大学院第一外科卒
日本外科学会専門医
日本消化器病学会専門医
日本消化器内視鏡学会専門医

オフの時間

| 休日の過ごし方 |
犬と一緒に過ごす。

| 趣味 |
読書。

| ストレス解消法 |
睡眠をよくとる。

**胃癌、大腸癌は何と言っても
早期発見が大事です。
胃は一年毎、大腸は二年毎に
検査を受けるようにしましょう。**

Q 医師を目指したきっかけは？

父が医師ということと、友人も医学部を目指す人が多かったので、中学生のときには、すでに医者になろうと決めていました。

Q 医師として最も心がけていることは？

体調が悪くならないよう、健康には気をつけています。また、内視鏡検査や手術など、繊細な仕事が多いので精神的にもイライラしないよう心がけています。

Q 副院長として目指している病院のあり方とは？

地域に密着した病院であるのは当然ですが、他地域からも多くの方が来院される病院を目指したいと思います。

Q 南ヶ丘病院の特長は？

小回りがきいて、内視鏡や MRI、CT の検査などが早く出来る事です。

Q 消化器における病の傾向と対策、予防について
教えてください

胃癌、大腸癌は何といても早期発見が大事です。胃は一年毎、大腸は二年毎に検査を受けるようにしましょう。

Q 事故防止委員会の委員長としての抱負とは？

残念ながら事故は絶対にゼロにはならないのですが、いろいろと工夫をしています。今後とも極力少なくなるようにしていきたいと思っています。

地域医療連携室

地域医療連携室 | 南ヶ丘病院の社会福祉士・介護支援専門員に直撃

当院と地域の医師の方々が手を取り合っていくことで、患者さまが気軽に安心して質の高い医療を受けることができる環境づくりに努めているのが地域医療連携室。看護師・社会福祉士・介護支援専門員 井元真由美に直撃しました。



地域医療連携室
看護師・社会福祉士・介護支援専門員

井元 真由美

Q 南ヶ丘病院の「地域医療連携室」の特長とは？

当院は地域の病院として、予防（健診事業）・医療（診療・リハビリ）・在宅介護サービス面での施設や支援が充実しています。また、外来受診・機器共同事業と、急性期・回復期・リハビリ・療養の各病棟があることから、他医療機関からの紹介にも常時対応させて頂き、各種機関との連携窓口として機能しています。

Q 質の高い医療を受けるために

患者さま・ご家族は、まずどうしたらよいか？

患者さま・ご家族がどのような医療を受け、どのような生活をご希望されているのかという思いを受け止め、その実現をサポートするのが地域の病院としての役割であると思います。そのためには患者さまと医療のコミュニケーションがスムーズにおこなえるような医療環境が整った病院選びをおこない、信頼関係を築くことが大切であると思います。

Q 薬局との連携に

力を入れ始めた理由とは？

最近お一人暮らしの患者さまの薬の飲み忘れについて、地域包括支援センターから問い合わせがあり、主治医と調剤薬局の薬剤師が連携する服薬管理の調整をおこないました。今後在宅医療での服薬管理は、訪問看護との連携も視野に入れた幅広い職種との連携が必要となっていくと思います。

Q 今後の抱負とは？

相談室は忙しい現場のスタッフに代わり、患者さまの不安や疑問、思いを受け止める病院の憩い場のような存在でありたいと思っています。また看護師や介護支援専門員の経験から、様々な職種や施設の方々とのかわりを持つ中、患者さまご家族を取り巻く生活の支援が協働しておこなえるための医療と福祉のつなぎ役として、お気軽にご相談下さい。

【 地域医療連携室の利点 】

患者さまのメリット	<ul style="list-style-type: none">○ 症状に応じた適切な医療を受けられる○ 医療機関の連携による安心感
診療所のメリット	<ul style="list-style-type: none">○ 面識の無い医師にも気軽に紹介できる○ 紹介した患者さまの情報が確実にフィードバック○ 自院の機器の感覚でMRIやCTが利用できる○ 役割分担が明確になり、本来の機能が発揮できる
病院のメリット	<ul style="list-style-type: none">○ 連携により情報量が増えコミュニケーションが良くなる○ 効率の良い医療の提供ができる

当院では「地域医療連携室（よろず相談室）」を開設しております

患者さまやそのご家族の方々の医療相談や医療サポートはもちろんのこと、地域の先生方の直接の訪問や電話、ファックスにつきましても、心を込めて対応させていただきます。

患者さまのご紹介、診察予約、お問い合わせ、ご相談

地域医療連携室 担当 井元（いもと）・産形（うぶかた）

TEL (076) 298・3366 FAX (076) 298・9276

回復期
リハビリテーション
病棟

急性期治療と在宅療養の中間に位置し、日常生活動作の向上により寝たきり防止と家庭復帰を目的とし、それぞれの方に合ったプログラムを作成。集中的にリハビリ治療を行う病棟が回復期リハビリテーション病棟。病棟師長 藤井三寿代に直撃しました。



病棟師長
藤井 三寿代

Q 南ヶ丘病院ならではの回復期の医療とは？

「365日、リハビリできます」

日曜日・祝祭日も対応しています。理学療法士、作業療法士、言語聴覚療法士も増員しました。

「患者さまの“こうなりたい”」

「ご家族の“こうなって欲しい”」に向き合います

あらゆる分野で経験を積んだ多職種が、協働でひとりの患者さま、ご家族を厚く支援します。

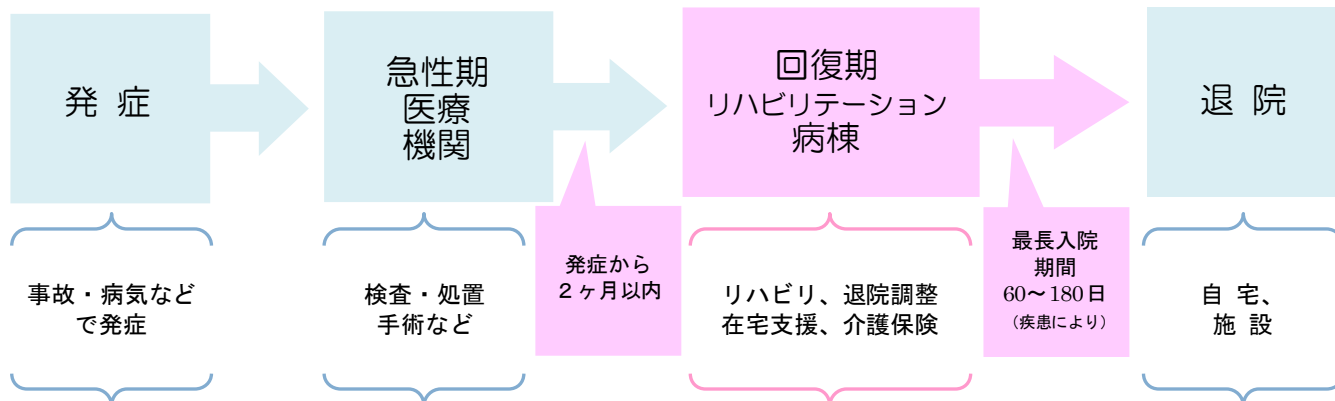
「不安をできるだけ取り除き、在宅復帰ができるよう共に考えます」

在宅支援関連施設（ヘルパー、訪問看護・リハビリ、通所リハビリ・介護、ショートステイなど）を多数所有。細やかで幅の広い対応ができます。

Q 今後の抱負とは？

患者さまの笑顔があふれるような病棟づくりと、「ここに来てよかった」と思ってもらえる、個別性を重視した質の高いリハビリ・ケアの提供に努めていきたいと思っています。また、病棟だけでなく、院内、そして地域でもよりよいチーム医療を展開し、入院から退院まで、そして退院後も、患者・家族様が地域でいきいきした生活が営める、地域に信頼される病院づくりをめざしていきたいです。

【 発症から入院までの流れ 】



入院の条件

- 脳血管疾患、脊髄損傷などの発症後、もしくは手術後2ヶ月以内の方
- 大腿骨、骨盤、脊椎、股関節、膝関節の骨折、または手術後2ヶ月以内の方
- 外科的手術、または肺炎などの治療時の安静により生じた廃用症候群を有しており手術後、または発症後2ヶ月以内の方
- 大腿骨、骨盤、脊椎、股関節、膝関節などの神経、筋、靭帯損傷後1ヶ月以内の方

施設基準

- 7対1 入院基本料1（一般）【46床】
- 回復期リハビリテーション病棟Ⅱ【36床】
- 療養入院基本料2（療養）【38床】
- 脳血管疾患等リハビリテーションⅠ
- 運動器リハビリテーションⅠ・Ⅱ
- 呼吸器リハビリテーションⅠ

関連施設

- 南ヶ丘訪問看護ステーション
- 南ヶ丘療養通所介護施設
- 南ヶ丘ヘルパーステーション
- 南ヶ丘短期入所生活介護施設
- 南ヶ丘居宅介護支援事業所
- お年寄り地域福祉支援センターまがえ（金沢市委託）

患者さまのご紹介、お問い合わせ、ご相談

地域医療連携室 担当 井元（いもと）・産形（うぶかた）
TEL (076) 298・3366 FAX (076) 298・9276

各種 お知らせ

病院祭、消火技術競技大会、健康教室のご案内 | 南ヶ丘病院から

病院も診療以外の様々な活動をしています。冬季号では、地域の皆様をお迎えした「病院祭」のご報告、これからお迎えしたい「健康教室」のご案内。そして、防火対策を強化するための「消火技術競技大会」参加のご報告をさせていただきます。



額中学校の吹奏楽部による演奏。全国大会出場校とあってさすが！の音色でした。

「病院祭」が開催されました

9月18日（日）、創立33周年記念「病院祭」を開催致しました。患者さまをはじめ、たくさんの皆様にご来場いただき、誠にありがとうございました。当日は、記念講演、恒例のバザーや各種模擬店、健康チェックコーナー、医療・介護相談をはじめ、豪華抽選会などを催しましたが、お楽しみいただけましたでしょうか？ 今後とも、より充実した病院祭を企画したいと思いますので、ご参加できなかった皆様も来年こそ是非お越しください。お待ちしております。



記念講演の様。当院の整形外科 植田医師による「その時、医者は何を考えているのか？」。たいへん好評をいただきました。



箏と尺八による演奏。「見上げてごらん夜の星を」など。とても素敵でした。



射的。お子さま方に毎年人気です！

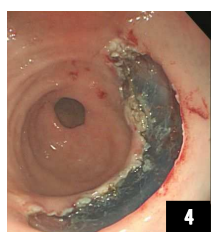


当院の病院祭は、医師をはじめ、職員全員で皆様方をお迎えしております。



「消火技術競技大会」に参加しました

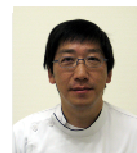
9月1日（木）、まめだ簡易グラウンドでの、金沢市消防局・金沢市防火協議会主催「消火技術競技大会」に参加。屋内消火栓や可搬消防ポンプなどの消火設備による初期技術を錬磨し、防災意識の高揚と自主防災体制の確立を図ることを目的としたもの。これを機に、ますます防火対策を強化していく所存です。



内視鏡治療を経て2ヶ月で治癒の一例。

健康教室のご案内

消化器外科 森永医師講演
「－胃がん・大腸がん－
病気の理解と予防、内視鏡的治療」



12月12日
(月)
12:30～
13:00
当院地下
ホールにて

当院の消化器外科 森永医師による健康教室を開催します。がんは早期発見が大変重要。様々なデータや具体的な症例から予防の重要性、内視鏡治療の有効性について講演。スクリーンをご覧いただきながら解りやすくご説明致します。どなたでもご参加いただけます。たくさんのご来場をお待ちしております。

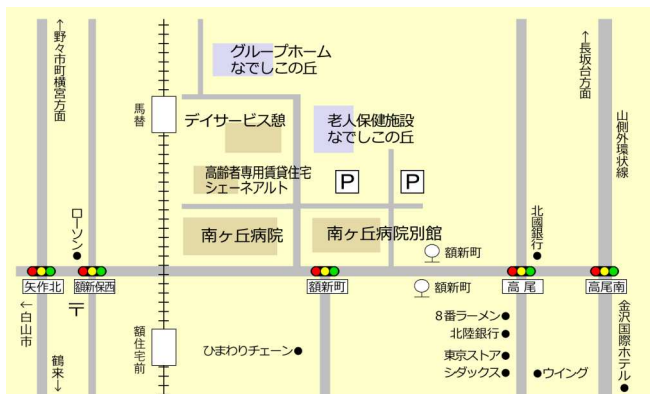
南ヶ丘病院 診療担当医表

内視鏡検査、午後からも可能です。

平成23年12月1日現在

午前: 9:00~12:30	内科						形成外科	外科				整形外科		リハビリテーション科	脳神経外科
	呼吸器	一般	血液免疫	循環器	呼吸器	一般		呼吸器 消化器	消化器	消化器	消化器	院長 (再来)	植田 (新患)		
午後: 14:00~18:00	5	4	3	2	別館	14	15	16	19	20	6	9	別館	21	
診察室	5	4	3	2	別館	14	15	16	19	20	6	9	別館	21	
月	午前	向坂	瀬澤	赤尾	地引	牧野	辻	森永	川尻	矢崎	院長 (再来)	植田 (新患)	桜井	山嶋	
	午後	向坂	瀬澤	赤尾 (~16時)			辻	森永	川尻	矢崎		菅沼	桜井		
火	午前	向坂	瀬澤	森下	地引	牧野	辻	森永	川尻	矢崎	院長 (新患)	植田 (再来)	桜井		
	午後		瀬澤	森下	地引		辻	森永	川尻	矢崎	院長		桜井		
水	午前	向坂	瀬澤		地引	牧野	辻	森永	川尻	矢崎	院長 (再来)	植田 (新患)	桜井		
	午後	休診													
木	午前	向坂	瀬澤		地引	牧野	辻	林	森永	川尻	矢崎	院長 (新患)	植田 (再来)	桜井	
	午後	向坂	瀬澤		地引		辻	林	森永	川尻	矢崎		中瀬	桜井	
金	午前	向坂	瀬澤		地引	牧野	辻	森永	川尻	矢崎	院長 (再来)	植田 (新患)	桜井		
	午後	向坂		高松	藤野 (第4室 16時~18時)	地引	辻	森永	川尻	矢崎		植田	桜井		
土	午前	向坂	瀬澤		藤野	地引	牧野	辻	森永	川尻	矢崎	菅沼(奇数週) 丹沢(偶数週)	桜井	山嶋	
	午後	休診													

【病院までのアクセス】



- 北陸鉄道石川線
馬替駅下車 徒歩約3分
- 北鉄バス(四十万行)
光が丘口下車 徒歩約10分
- 北鉄バス(額住宅前行)
額新町下車 徒歩約2分
- お車
JR金沢駅より 約20分
※駐車場あり 収容台数193台

【診療時間と休診日】

診療担当医のスケジュールは、ホームページでもご覧になれます。学会や手術などにより、休診もしくは診察時間が変わることがございます。詳しくは、お電話にてご確認ください。

■診療時間	平	日	AM 9:00~AM 12:30 PM 2:00~PM 6:00
■休診日	水・土曜日	日・祝祭日	AM 9:00~AM 12:30 8月15日 12月30日午後~1月3日

年末年始の休診日 / 12月30日午後~1月3日



特定医療法人
扇翔会

南ヶ丘病院
Minamigaoka Hospital

〒921-8141 石川県金沢市馬替2丁目125番地
TEL (076) 298-3366 (代) FAX (076) 298-9276

<http://www.minamigaoka-hp.or.jp>

編集・発行 ● 企画広報室 (内線153)