



# みなみかぜ

2012. 春季号



## 南ヶ丘病院のビジョン

地域の皆様に、  
急性期、慢性期、在宅医療において  
安全、安心を提供し、  
さらに感動していただける、  
笑顔をもたらえる医療を目指します。

### 《基本方針》

- 1 私たちは全てのの人に敬意を持って接し、満足を得られるよう最大限の努力をします
- 2 私たちは説明と同意に基づき、良質な医療を提供します
- 3 私たちは職員一人一人の貢献とその成長を応援します
- 4 私たちは安全に対して細心の注意を払います
- 5 私たちは快適で暖かい環境づくりに努めます



### 目次

- P1 南ヶ丘病院のビジョン  
院内研究発表会のご報告
- P2 連載 3 DOCTOR'S INTERVIEW  
内科医師 向坂 喜湖 副院長
- P3 禁煙外来のご案内
- P4 MRI 最新機器
- P5 医療費控除の手続き
- P6 担当医表&診療時間&アクセス

## NEWS

### 今年度の研究発表会を行いました。

2月15日(水)、当院地下ホールにて第22回扇翔会研究発表会が行われました。各部署研究グループより、1年間の研究成果を発表する形で進められ、知識や理解を深めることができました。

- A群**
  - 1 回復期リハビリテーション病棟の現状分析
  - 2 効果的なポジショニングの提供に向けて－ウォーキングカンファレンスを導入して－
  - 3 ADLに沿った援助ケアの提供に向けて－FIMを用いて行ったこと－
  - 4 栄養状態からみた回復期病棟の現状－MNA-SFを用いて－
- B群**
  - 1 医療関連感染の発生と拡大予防－実態調査から適切な感染対策の実施に向けて－
  - 2 不規則抗体が陰性化した1症例－安全な輸血を目指すには－
  - 3 内視鏡検査における鎮痛剤使用後の患者管理の取り組み－覚醒基準表導入による効果－
  - 4 大腿骨骨折患者の認知機能の変化に関する調査－HDS-R NMスケールでの評価を通して－
- C群**
  - 1 訪問リハの現状と効果について－訪問利用者の生活状況について－
  - 2 回復期リハビリテーション病棟における作業療法－自宅復帰に向けて必要性が高い日常生活動作－
  - 3 中心性頸髄損傷患者に対するPNFアプローチ特に四つ這いに着目して－
  - 4 脊椎圧迫骨折への理学療法アプローチ  
－顕著な疼痛による全介助状態から起居動作歩行能力の獲得を目指しての1考察－



金沢市南部にお住まいの方々の健康を担う、かかりつけ医をめざしている「南ヶ丘病院」。急性期、慢性期、在宅医療において医療の質の向上はもちろんのこと、気楽に話せる診療を心がけています。当院の医師を毎回一名クローズアップ。



## PROFILE

内科 医師  
ひこうさか よしみ  
向坂 喜湖 副院長

昭和 60 年 金沢医科大学医学部卒  
医学博士学位 日本医師会認定産業医  
日本呼吸器学会会員 日本糖尿病学会会員  
日本人間ドック学会会員 日本肺癌学会会員  
日本アレルギー学会会員 日本内科学会会員

## オフの時間

## | 休日の過ごし方 |

妻とデパートに行ったり、ランチに行く。

## | 趣味 |

ゴルフで年間多い時には 12 回程度。

## | ストレス解消法 |

ゴルフ練習場に行く。



地域住民はもちろん  
遠方からも足を運んでいただける  
魅力のある病院を目指しています。

## Q 医師を目指したきっかけは？

父、祖父が、医者で、父の姿を見て高校 3 年生になって医者になることを決めました。私には双子の兄がいて、兄も内科医師です。

## Q 医師として最も心がけていることは？

何事も患者さんの立場になって考え、適切な診断、治療に心掛けています。そのためには、自分自身の健康管理に気をつけています。

## Q 副院長として目指している病院のあり方とは？

地域住民はもちろん遠方からも足を運んでいただける魅力のある病院を目指しています。

## Q 南ヶ丘病院の特長は？

大病院では、CT、MRI は予約なしではすぐに撮れませんが、当院ではすぐに行うことが可能で、各診療科の繋がりが良く協力し合って治療ができます。

## Q 呼吸器における病気の傾向と対策、予防について教えてください。

喫煙によって起こる慢性閉塞性肺疾患はまず、たばこを吸わなければ 90% ならない病気ですので、喫煙しないことですし、途中で禁煙すれば進行を止める事ができます。かぜも喫煙者の方が、非喫煙者の方と比較して約 2 倍罹患しやすいので、禁煙しましょう。

感染予防には、手洗い、うがいが重要です。肺癌予防は禁煙と年一回の胸部 CT 検査を受けて下さい。胸部レントゲン写真では特に小さな肺癌を検出することは困難ですが、CT では 1 cm 程度の肺癌でも検出できます。

## Q 禁煙外来について教えてください。

治療期間は 3 ヶ月間で診察回数は 5 回です。費用は保険を使って 3 万円程度です。以前のようなニコチンを減量するのではなく、内服（チャンピックス）にてタバコが美味しくならないようにして喫煙する方法です。ニコチンでの禁煙成功率は 40% 程度でしたが、チャンピックスでは 60% 程度と上昇しています。しかし、本人の禁煙する意思がないと成功しません。タバコ代も上がりましたし喫煙していると世間から冷たい視線を感じます。是非禁煙外来に受診して下さい。

## 禁煙外来のご案内

### 禁煙外来のご案内 | 南ヶ丘病院の専門外来のひとつ

喫煙によって起こる慢性閉塞性肺疾患はまず、たばこを吸わなければ90%ならない病気。かぜも喫煙者の方が、非喫煙者の方と比較して約2倍罹患しやすい、など喫煙にリスクが多いのは周知の事実。禁煙をお考えの方に当院の専門外来をご紹介します。

#### タバコがやめられない原因

ニコチンの作用 → **1** ニコチン依存症 **2** 喫煙習慣

#### 喫煙に起因する三大死因

**1** 肺ガン **2** 虚血性心疾患 **3** 肺炎

※米国のデータです。

#### 治療期間

→ 3ヶ月、診察回数は5回

#### 費用

→ 3万円程度（保険適用）

#### 治療内容

→

- 1** ご本人に合った禁煙導入法  
ニコチン依存症からの適切な解脱方法（ニコチン代替法）を見つけ実行する。
- 2** 行動療法  
タバコに頼らず気分を落ち着けるような行動を身につけ、喫煙習慣から解脱する方法。
- 3** 禁煙補助薬  
内服（チャンピックス）にてタバコが美味しくならないようにして喫煙。ニコチン減量での禁煙成功率は40%程度でしたが、チャンピックスでは60%程度と上昇しています。



タバコを吸う人が嫌なのは、男性のほうが多いというデータも。

### 喫煙者におこる肺の変化



### 禁煙外来経験者に聞きました！

Yさん

（40代・男性・治療終了）  
「1回目は、貼り薬による治療のため、かぶれがひどく中断。2回目は、チャンピックス使用で、たばこがおいしくなくなり簡単に成功。ただ、正直いうと今でも吸いたくなることも。肝心なのは意思です」

Sさん

（30代・男性・治療中）  
「チャンピックス使用で、治療中。持続するには意思の強さが大だと思っています」

より迅速に正確な画像を作製する M R I | 当院の放射線技術科に直撃

## M R I 最新機器

M R I 装置が、現在の 1.0 テスラ(MAGNETOM Harmony シーメンス社)から 1.5 テスラ(MAGNETOM ESSENZA シーメンス社)へ更新。検査中に動いてしまう患者様でも、最新技術による体動補正により鮮明な画像抽出ができるなど利点がいっぱい。当院の放射線技術科 山上教宏に直撃しました。

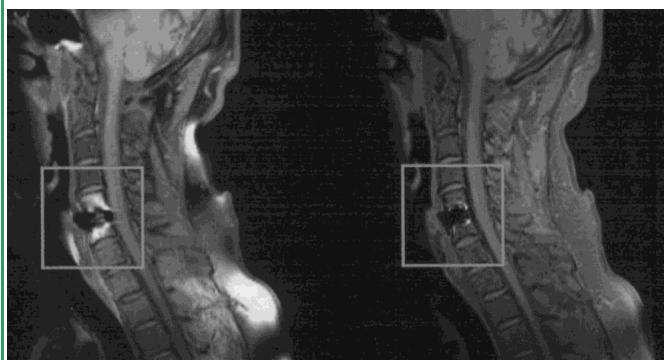


放射線技術科

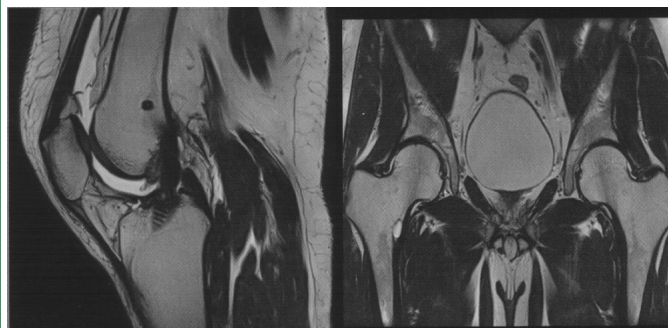
山上 教宏

### Q 1.5テスラの特長は？

以前の装置より超コンパクト設計、迅速に正確な画像を作製する事ができます。



インプラントの入った頸部画像



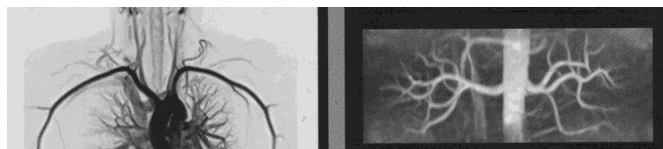
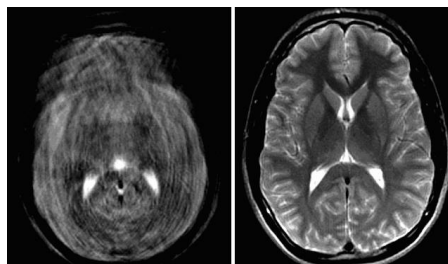
関節の画像



1.5 テスラ(MAGNETOM ESSENZA シーメンス社)

### Q 患者様へのメリットは？

検査中に動いてしまっても、最新技術による体動補正により鮮明な画像抽出ができる事です。動く事によりMRI検査の画像診断をあきらめていた方でも、今後は十分に診断できると思われます。さらには、以前の装置と比べ、全身検査におけるすべての画像精度の向上、体内の金属アーチファクト(ノイズ)の軽減、検査時間の短縮、それに伴う患者様の待時間短縮など多数のメリットがあります。



血管

### Q 今後の抱負とは？

放射線技術科のスタッフ全員がこの最新MRI装置の機能を十分に発揮させることができるように、さらなる知識・技術の習得に努めたいと思います。また、安全に正確な検査を行っていくことで、地域の皆様の信頼にお応えしたいと思っています。これからもどうぞ宜しくお願いします。

当院ではCT・MRIの「機器共同利用」システムを採用しております  
(放射線読影医が常勤、即日読影が可能です)

患者さまのご紹介、お問い合わせ、ご相談  
放射線診断科

TEL (076) 298・3366 (内線132)

※MRIに関しては新機器設置工事のため、  
4月2日(月)からのご利用となります。

## 医療費控除 の手続き

### 医療費控除の申告について

### 参考資料などから抜粋してご紹介

1年間(1～12月)の医療費(自己負担額)の合計が10万円を超えた場合に、その超過分が所得から控除され、払いすぎた税金が戻ってくる制度が「医療費控除」です。大まかな目安をご紹介します。詳細は、税務署、税理士にご相談ください。

#### Q 医療費控除とは？

患者様本人または本人と**生計を一にする**配偶者やその他の**親族**が支払った1年間(1～12月)の医療費(自己負担額)の合計が**10万円を超えた場合**に、その超過分が所得から控除され、払いすぎた税金が戻ってくる制度のことです。

#### 控除のポイント

- ※親族とは、6親等内の血族、配偶者、3親等内の姻族をいいます。
- ※生計を一にしていれば、健康保険証が違っても、仕送り援助をする子供や親などと別に暮らしていても、医療費を合算できます。
- ※所得金額が200万円未満の人は、基準額は10万円ではなく、所得金額の5%になります。
- ※最高限度額が設けられており、200万円以上の医療費控除は受けられません。
- ※医療費控除の申告は5年前までさかのぼって申告できます。

#### Q 医療費の合計とは？

医療費から保険金などで戻ってきた金額を差し引いたものです。

#### 医療費から差し引かなければならない保険金など

- 健康保険などから支給される出産育児一時金、家族出産育児一時金
- 健康保険などから支給される療養費、家族療養費、移送費、家族移送費、高額療養費
- 保険会社などから支払いを受ける傷害費用保険金・医療保険金・入院給付金など

#### 医療費から差し引く必要がない保険金など

- 出産のために欠勤した場合に支払われる出産手当金
- 健康保険などから支給される傷病手当金
- 保険会社などから支払いを受ける死亡保険金、重度障害保険金、休業補償金
- 使用者などから支払いを受ける見舞金など

#### Q 医療費控除の申告に必要なものとは？

- 源泉徴収
- 医療費として認められているもの**の領収書
- 生命保険や医療保険の給付金額を証明する書類

※控除対象になるかどうかの確認は、**税務署や税理士に相談してください。**

#### 医療費として認められているもの

医師・歯科医師の診療による治療費・入院費用  
・入院中の食事代

あんま、はりきゅう師、柔道整復師  
などによる施術の対価

#### 検査費用

- ・疾患が発見され、治療が行われた場合の人間ドックの費用
- ・積極的支援の特定保健指導、その検査結果をもたらした特定健康診査

#### 薬局で購入した医薬品の購入費

- ・成人用おむつ(使用証明書が必要)

介護保険で利用した一定の施設・居宅サービスの  
自己負担額

#### 医療費として認められないもの

治療・入院に関連する費用

- ・自分の意思で入った個室の差額ベッド代
- ・勤務先や保険会社に提出する診断書代
- ・予防注射代
- ・入院時のテレビ、冷蔵庫などのレンタル料

疲れを癒すために依頼したマッサージ代

治療に至らない人間ドック、健康診断費用

#### 医薬品関連の購入費

- ・ビタミン剤、サプリメント、栄養補助食品など

#### 日常生活用の器具の購入費

- ・車いす、歩行器、血圧計、電動ベッドなど

#### 交通費など

- ・急を要しないのに利用したタクシー代
- ・自家用車で通院した場合の駐車場・ガソリン代

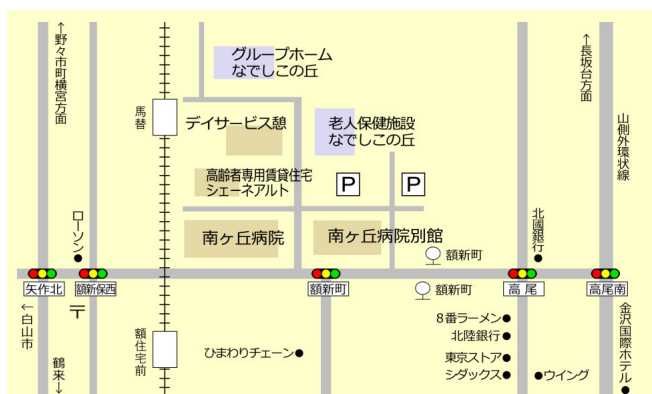
# 南ヶ丘病院 診療担当医表

4月から、午前・午後ともに火曜日に変更になります。

平成24年3月1日現在

午前: 9:00~12:30 午後: 14:00~18:00	内科						形成外科	外科				整形外科		リハビリテーション科	脳神経外科	
	呼吸器	一般	血液免疫	循環器	呼吸器	一般		呼吸器 消化器	消化器	消化器	消化器	整形外科	整形外科			
診察室	5	4	3		2	別館	14	15	16	19	20	6	9	別館	21	
月	午前	向坂	瀬澤		赤尾	地引	牧野	辻		森永	川尻	矢崎	院長 (再来)	植田 (新患)	桜井	山嶋
	午後	向坂	瀬澤		赤尾 (~16時)	地引		辻		森永	川尻	矢崎		菅沼	桜井	
火	午前	向坂	瀬澤	森下		地引	牧野	辻		森永	川尻	矢崎	院長 (新患)	植田 (再来)	桜井	
	午後	向坂	瀬澤	森下		地引		辻		森永	川尻	矢崎	院長		桜井	
水	午前	向坂	瀬澤			地引	牧野	辻		森永	川尻	矢崎	院長 (再来)	植田 (新患)	桜井	
	午後	休診														
木	午前	向坂	瀬澤			地引	牧野	辻	林	森永	川尻	矢崎	院長 (新患)	植田 (再来)	桜井	
	午後	向坂				地引		辻	林	森永	川尻	矢崎		中瀬	桜井	
金	午前	向坂	瀬澤			地引	牧野	辻		森永	川尻	矢崎	院長 (再来)	植田 (新患)	桜井	
	午後		瀬澤	高松		地引		辻		森永	川尻	矢崎		植田	桜井	
土	午前	向坂	瀬澤		藤野	地引	牧野	辻		森永	川尻	矢崎		菅沼(奇数週) 丹沢(偶数週)	桜井	山嶋
	午後	休診														

## 【病院までのアクセス】



- 北陸鉄道石川線  
馬替駅下車 徒歩約3分
- 北鉄バス(四十万行)  
光が丘口下車 徒歩約10分
- 北鉄バス(額住宅前行)  
額新町下車 徒歩約2分
- お車  
JR金沢駅より 約20分  
※駐車場あり 収容台数193台

## 【診療時間と休診日】

診療担当医のスケジュールは、ホームページでもご覧になれます。学会や手術などにより、休診もしくは診察時間が変わることがございます。詳しくは、お電話にてご確認ください。

■診療時間	平日	AM 9:00~AM 12:30 PM 2:00~PM 6:00
	水・土曜日	AM 9:00~AM 12:30
■休診日	日・祝祭日・8月15日 12月30日午後~1月3日	

特定医療法人 扇翔会 **南ヶ丘病院**  
Minamigaoka Hospital

〒921-8141 石川県金沢市馬替2丁目125番地  
TEL (076) 298-3366 (代) FAX (076) 298-9276  
<http://www.minamigaoka-hp.or.jp>  
編集・発行●企画広報室(内線153)