



# みなみかぜ

2015. 春季号



## 南ヶ丘病院のビジョン

地域の皆様に、  
急性期、慢性期、在宅医療において  
安全、安心を提供し、  
さらに感動していただける、  
笑顔をもたらえる医療を目指します。

### 《基本方針》

- 1 私たちは全ての人に敬意を持って接し、満足を得られるよう最大限の努力をします
- 2 私たちは説明と同意に基づき、良質な医療を提供します
- 3 私たちは職員一人一人の貢献とその成長を応援します
- 4 私たちは安全に対して細心の注意を払います
- 5 私たちは快適で暖かい環境づくりに努めます



### 目次

- P1 南ヶ丘病院のビジョン  
肝炎治療費助成制度のお知らせ
- P2 連載4 DIRECTOR'S INTERVIEW  
事務部部长 大岩 滋人
- P3 各種お知らせ
- P4 担当医表 & 診療時間 & アクセス

## NEWS

### 肝炎治療費助成制度を利用できます。



消化器内科 川原 弘  
日本肝臓学会認定  
肝臓専門医

「C型肝炎治療にも新時代が到来です。以前は血清肝炎、輸血後肝炎と呼ばれ、肝硬変、肝癌を高率に発症する原因不明の肝炎でした。その後、1989年に米国カイロン社の研究グループによりC型肝炎ウイルスが発見されました。1990年からインターフェロン治療が始まり、経口剤との併用も行われましたが、発熱、食慾不振やうつ病と副作用も強いことから、50%程度のウイルス効果でした。2014年10月からインターフェロンを使わない、飲み薬だけの治療薬が認可されました。副作用も少なく、治療効果も85%と、完璧ではないにしても昔を知る私にとっては新時代到来の感があります。年齢やこれまでの治療効果などを勘案して、一定の条件を満たした場合には公費助成も受けられるようになりました」。

肝臓専門医が常勤しております。お気軽に相談下さい。

金沢市南部にお住まいの方々の健康を担う、かかりつけ医をめざしている「南ヶ丘病院」。急性期、慢性期、在宅医療において医療の質の向上はもちろんのこと、気楽に話せる診療を心がけています。各部署のトップを毎回一名クローズアップします。



## PROFILE

事務部部长

おおいわ しげと  
大岩 滋人

## オフの時間

## | 休日の過ごし方 |

じっと家にいられない性格で、実家へ帰っての農作業や郊外をうろろしています。

## | 趣味 |

バイク。エンジンの付いた乗り物。

## | ストレス解消法 |

ツーリング。寝ること。

笑顔で帰っていただくには何が必要かを常に考えるようにしています。

**Q 医事課はもちろんですが、施設管理課やIT関連情報室を含む当院の事務部の特性とは？**

事務部は事業所・病院を含めた環境整備と本来の業務である受付・医事業務が主な仕事です。患者さんが来院されて帰るまで満足して診療して頂くための縁の下の力持ち的な職場であると思っています。

**Q 診療技術部部长からの異動、幹部役員という側面もありますが、事務部部长として最も心がけていることは？**

事務業務は難しく何年たっても満足な仕事が出来ず周りに迷惑をかけています。心掛けとして、患者満足がそのまま職員のやりがいや満足に繋がると思うので、笑顔で帰っていただくには何が必要かを常に考えるようにしています。

**Q (財)日本医療機能評価機構の認定病院ということはどういうレベルの病院のことをいうのですか？**

今はほとんどの病院で取得しているので今更の感がありますが、自院を第三者に評価して頂く“いくつ星”みたいなものです。業務の見直しや新たな取り組みに大変有効であり、認定病院は標準的な診療ができるレベルの病院だと思っています。

**Q サービス向上・行事推進、診療情報管理・個人情報保護、医療情報管理、防災、といった委員会の委員長を務めていますがなかでも当院ならではの試みはありますか？**

昨年から健康教室を院内から院外へと活動の場を変えています。地域の方々とより身近に接していくためと、当院の取り組みや中身をもっと知っていただくのが目的です。色々な委員会は患者さんにとって必要な委員会であると思っています。

**Q 超少子高齢化社会に向け、「地域包括ケアシステム」の構築が求められています。4月には、介護保険法の改定なども決定していますが、地域の病院としての今後の取り組みを聞かせて下さい。**

介護保険は全体で2.27%のマイナス改定が予定され、医療でも地域包括ケアシステムに沿った病床体制の構築が求められるでしょう。次回の医療・介護同時改定では2025年に向けた具体的なケアシステムが打ち出され、当院の立ち位置をしっかりと見据えてゆく必要性を迫られるでしょう。

## 各種 お知らせ

### 院内研究発表会・健康教室のお知らせ | 南ヶ丘病院から

当院では一年に一度、医療の質の向上をはかるために、各部署の研究成果を発表する院内研修会を開催しております。2月に行われた会のご報告、また今年度最後の健康教室のご報告をさせていただきます。

## NEWS

### 第25回扇翔会研究発表会を行いました。

2月18日(水)、当院地下ホールにて第25回扇翔会研究発表会が行われました。各部署研究グループより、1年間の研究成果を発表する形で進められ、知識や理解を深めることができました。



#### 【研究テーマ】

- 1 身体抑制の開始、解除に対するアセスメント —アセスメントチェックシートの見直し—【1病棟A】
- 2 転倒・転落アセスメントシートの見直しの試み  
—患者のADLと危険度に沿ったシートを目指して—【1病棟B】
- 3 骨粗鬆症治療薬フォルテオの効果的な自己注射指導について考える  
—追跡調査を実施し問題点を抽出する—【外来】
- 4 転倒転落減少に向けての環境設定と対策【回復期病棟】
- 5 関節拘縮患者の身体清潔援助からみた看護補助者の意識変化【療養病棟】
- 6 インフルエンザのアウトブレイクに関する調査【感染防止】
- 7 電子カルテシステム稼働後の外来診療待ち時間と現状の把握  
—医療情報システムの活用を試みて—【事務部】
- 8 上肢CT撮影ポジショニングの検討【放射線科】
- 9 健診検査基準値統一への試み  
—当院における健診血液データと現在の基準値の比較検討—【検査室】
- 10 介護予防教室の果たす役割と介護予防への取り組み  
—住み慣れた地域で安心して暮らすために—【地域包括】
- 11 作業活動の充実がもたらす効果【通所リハビリ】
- 12 整形外科疾患における肺炎発症例の検討【リハビリテーション部】
- 13 回復期病棟における集団作業療法にて認知訓練を導入した効果【リハビリテーション部】
- 14 脆弱性骨折患者の栄養状態が歩行能力と治療に要する期間に及ぼす影響【リハビリテーション部】



## News

### 健康教室を開催しました。

開催済み

テーマ | 「今からでも遅くない！ 骨を鍛えて若返り！！」  
—骨の老化、骨折であなたの人生は大きく変わる！—

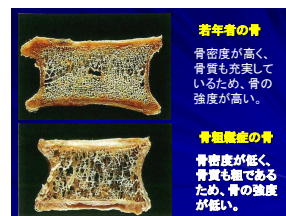
開催日時・場所 | 平成27年2月24日(火) 10:00~11:30 同心会(四十万)

開催日時・場所 | 平成27年2月26日(木) 10:00~11:30 浄光寺(額新町)

講師 | 診療技術部 部長 山上教宏(講義)

リハビリテーション部 部長 山岸 元(身体チェックと体操)

骨粗鬆症検査の種類や内容、骨折に関するレントゲンとCT、MRI検査の画像・画質の違いなど、実際の事例を画像で紹介しながらの講義で好評を得ました。放射線被曝量もグラフで説明。検査での被曝量は心配がいらぬことを確認していただきました。



# 南ヶ丘病院 診療担当医表

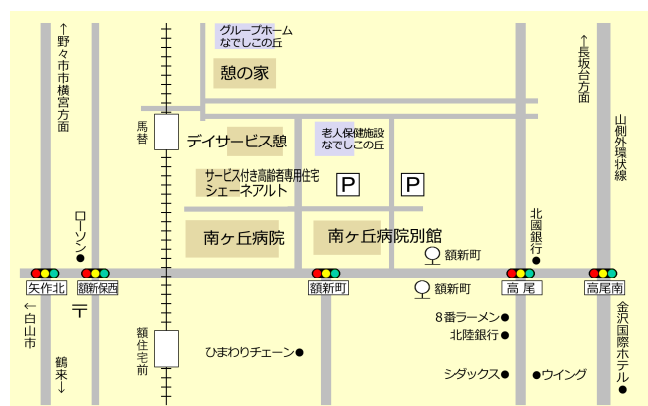
平成 27 年 3 月 1 日現在

午前：9:00～12:30 午後：14:00～18:00		内科						形成外科 皮膚科	外科			整形外科	リハビリ テーション科	脳神経 外科	
		呼吸器	消化器 内科	血液免疫	循環器	呼吸器	一般		呼吸器 消化器	消化器	消化器				
診察室		5	2	3	1	4	別館	14	1	20	19	6	9	別館	1
月	午前	向坂	川原			地引	牧野	辻		森永	川尻	院長 (再来)	植田 (新患)	牧野	山嶋
	午後	向坂	川原			地引		辻		森永	川尻		加藤	牧野	
火	午前	向坂	川原	森下	赤尾	地引	牧野	辻		森永	川尻	院長 (新患)	植田 (再来)	牧野	
	午後	向坂	川原	森下	赤尾 (～16時)	地引		辻		森永	川尻	院長		牧野	
水	午前	向坂	川原			地引	牧野	辻		森永	川尻	院長 (再来)	植田 (新患)	牧野	
	午後	休診													
木	午前	向坂	川原			地引	牧野	辻	林	森永	川尻	院長 (新患)	植田 (再来)	牧野	
	午後	向坂	川原			地引		辻	林	森永	川尻		中瀬	牧野	
金	午前	向坂	川原	高松	藤野 (第2・4で予 約のみ)	地引	牧野	辻		森永	川尻	院長 (再来)	植田 (新患)	牧野	
	午後	向坂	川原			地引		辻		森永	川尻		植田	牧野	
土	午前	向坂	川原		藤野	地引	牧野	辻		森永	川尻		中瀬(奇数週) 八野田(偶数週)	牧野	山嶋
	午後	診察室は1番です。		休診											

診察室は3番です。

4月から診察は、  
月曜日午前中のみ  
となります。

## 【病院までのアクセス】



診療担当医のスケジュールは、ホームページでもご覧になれます。学会や手術などにより、休診もしくは診察時間が変わることがございます。

詳しくは、お電話にてご確認ください。

■ 診療時間	平日	AM 9:00～AM 12:30 PM 2:00～PM 6:00
	水・土曜日	AM 9:00～AM 12:30
■ 休診日	日・祝祭日・8月15日 12月30日～1月3日	

- 北陸鉄道石川線  
馬替駅下車 徒歩約3分
- 北鉄バス（四十万行）  
光が丘口下車 徒歩約10分
- 北鉄バス（額住宅前行）  
額新町下車 徒歩約2分
- お車  
JR金沢駅より 約20分  
※駐車場あり 収容台数193台

特定医療法人 扇翔会  
**南ヶ丘病院**  
Minamigaoka Hospital

〒921-8141 石川県金沢市馬替2丁目125番地  
TEL (076) 298-3366 (代) FAX (076) 298-9276  
<http://www.minamigaoka-hp.or.jp>  
編集・発行 ● 企画広報室