



みなみかぜ

2018. 夏季号



南ヶ丘病院のビジョン

地域の皆様に、
急性期、慢性期、在宅医療において
安全、安心を提供し、
さらに感動していただける、
笑顔をもたらえる医療を目指します。

《基本方針》

- 1 私たちは全ての人に敬意を持って接し、満足を得られるよう最大限の努力をします
- 2 私たちは説明と同意に基づき、良質な医療を提供します
- 3 私たちは職員一人一人の貢献とその成長を応援します
- 4 私たちは安全に対して細心の注意を払います
- 5 私たちは快適で暖かい環境づくりに努めます

患者様の権利とインフォームドコンセント

1. 個人の尊厳
2. 平等な医療を受ける権利
3. 最善の医療を受ける権利
4. 知る権利
5. 自己決定権
6. プライバシーの権利
7. 安全を確保される権利
8. 健康教育を受ける権利
9. 苦情を申し立てる権利
10. 継続して一貫した医療を受ける権利
11. QOL(生活の質)と生活背景に配慮がなされた医療を受ける権利

当院では、患者様の権利を守り、患者様とインフォームドコンセント(納得診療・説明と同意)を大切にすることを職員一同心がけております。お気軽に担当者にお声がけ下さい。

小児科からのお知らせ

- 診察日/毎週土曜日(9時~12時30分) ※左記以外の診察については、かかりつけ医への受診をお願いします。
- 診察/別館3階(受付は本館) ※予防接種は要予約です。
- 会計場所/本館 会計窓口
- 担当医/斎藤 剛克 医師(金沢大学附属病院 小児科)



目次

- P 1 南ヶ丘病院のビジョン
患者様の権利とインフォームドコンセント
健康教室のお知らせ
- P 2 連載 4 在宅関連事業のお話
「居宅介護支援事業所」
- P 3 整形外科新任 安田 佳史 医師のご紹介
レーザー光源電子内視鏡システム
導入のお知らせ
- P 4 担当医表&診療時間&アクセス

● 健康教室のお知らせ ●

第2回目

6月5日(火)

健康寿命をのばす取り組みについて

皆様が地域で元気に過ごしていただけるように「金沢市地域包括支援センターまがえ」からお話いたします。

第3回目

8月7日(火)

生活習慣病の予防

当院で行える健診による早期発見とその対応についてお話しします。

※場所は、毎回、当院 本館待合室、時間は午後1時からの開始を予定しております。
変更になった場合は、ご了承ください。

在宅関連事業
のお話

金沢市南部周辺にお住まいの方々の健康を担う、かかりつけ医をめざしている「南ヶ丘病院」。急性期から在宅療養・介護までケアすることを心がけています。在宅関連事業の各部署からのお話を連載します。

今回は、居宅介護支援事業所



南ヶ丘病院の別館は、在宅関連事業が集約されています。

居宅介護支援事業所は、南ヶ丘病院の別館の1Fにあります。同フロアには、地域包括支援センターまがえ、通所リハビリテーション（デイケア）、介護予防通所リハビリテーション、訪問看護ステーションが、野々市市には本町地区地域包括支援センターがあり、連携等がとてもスムーズに行われています。

Q 居宅介護支援事業所とは？

在宅の要介護者等が介護サービスを適切に利用できるよう、サービスの種類やその内容、提供者などを定めたサービスの計画（ケアプラン）を作成し、支援する事業所です。居宅に所属する介護支援専門員（ケアマネジャー）が介護に関する様々な相談に応じます。

- 1 要介護（1～5）の認定を受けた方のご相談の内容を聞く。
- 2 基本的には担当ケアマネジャー一人が対処します。
困難事例等は居宅介護支援事業所内で連携し、情報を共有します。
- 3 各サービス事業所、医療機関、地域の自治会等と連携を行う。

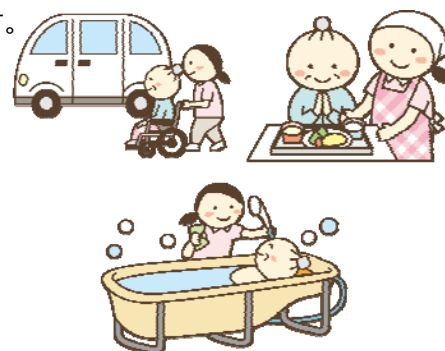


Q 在宅介護にはどんなサービスがあるの？

本人、ご家族と相談しニーズに合ったサービスを選択していただきます。

在宅介護サービス

- 訪問介護（ホームヘルプサービス）
- 訪問入浴介護
- 訪問リハビリテーション
- 訪問看護
- 居宅療養管理指導（医師、歯科医師、薬剤師、管理栄養士など）
- 通所介護
- 通所リハビリテーション
- 短期入所生活介護（ショートステイ）



Q 介護保険制度を利用するには？

「要介護認定」を受ける必要があります。一般的に65歳以上で介護保険に加入し保険料を納めている方が介護サービスを利用できます。相談窓口は、お住まいの地域包括支援センター、居宅介護支援事業所、介護保険施設、市町村役場の介護保険担当課になります。

以下の認定の種類によって内容が違ってきます。

- **要介護 1～5** の場合→まず、居宅介護支援事業所（当院別館にあります）に連絡して、担当のケアマネジャーを決めましょう。
- **要支援 1・2** の場合→金沢市にお住まいの方は金沢市地域包括支援センターまがえに、野々市市の方は、本町地区地域包括支援センターへ連絡して下さい。介護予防プランを作った上で、介護予防サービスを利用しましょう。
- **非該当（自立）** の場合→こちらも支援センターへ。これからも元気であるために、地域支援事業を利用しましょう。

居宅介護支援（ケアマネジメント）

介護を必要としている人が在宅で適切な生活支援を受けられるよう、各種介護サービスに関する手続きを代行し、本人の希望や環境に合わせたケアプランを決定して行きます。南ヶ丘病院では医療はもちろん、介護分野も充実しております。又高齢者住宅、介護付ホーム等の施設もあり、様々なご希望に添える環境が整っています。【お問い合わせ】居宅介護支援事業所 ☎（076）298-6945（代）

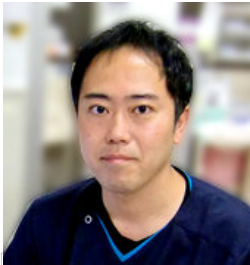
各種
お知らせ

各種お知らせ | 企画広報室から

夏季号では、新任の整形外科常勤医師のご紹介、内視鏡ハイビジョンカメラ導入のお知らせをさせていただきます。

News 新任医師のお知らせ

整形外科に常勤医師が赴任しました。



整形外科
やすだ よしひと
安田 佳史 医師

診察室 / 9 番

プロフィール

出身地 / 石川県加賀市山代温泉

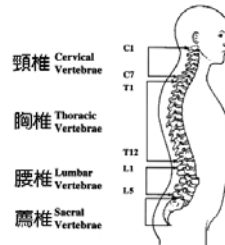
平成 13 年 金沢医科大学卒
平成 18 年 金沢医科大学大学院医学研究科修了(医学博士)

【専門医】

日本整形外科学会 専門医
日本整形外科学会 脊椎脊髄病医
日本整形外科学会 リウマチ医

【学会】

日本整形外科学会
日本脊椎脊髄病学会
日本腰痛学会
中部整形外科災害外科学会(評議員)



オフの時間

休日の過ごし方

主に家族と過ごしており、外出することが多いです。

趣味

「広く浅く」ありきたりな読書、映画鑑賞やサイクリング、釣り、アウトドア(キャンプなど)、スキー、登山、たまにゴルフ、男料理(練習中)。

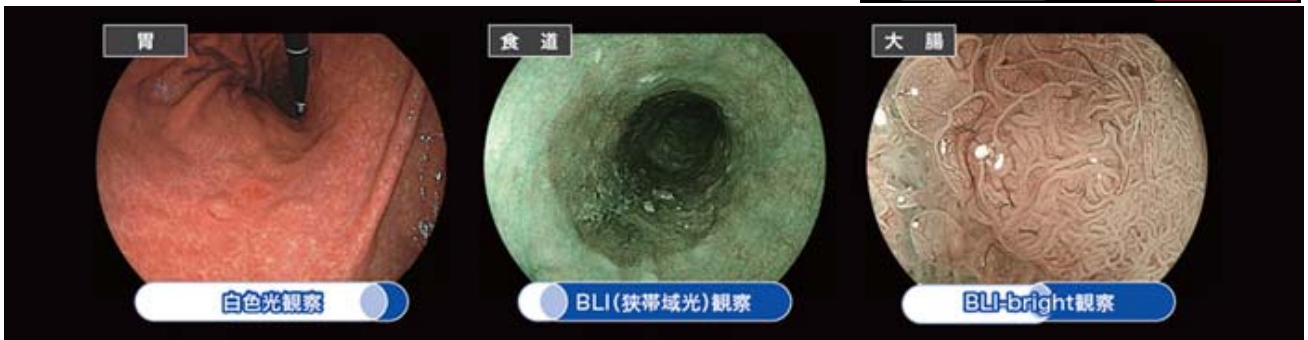
ストレス解消法

体を動かす、温泉に入る。

「皆さんの声に耳を傾け、皆さんの健康に少しでも貢献し、皆さんの生活がより良くなるように手伝いをさせていただきます。丁寧な診察を心がけ、誠心誠意努めて参ります。よろしくお願いいたします。」

News 診療技術部から

富士フイルム社製レーザー光源電子内視鏡システムを導入しました。平成30年4月より稼働しています。この装置は、胃・大腸内視鏡検査で使用されます。



レーザー内視鏡とは？

- 世界で初めてレーザー光を光源とした、新しい発想の次世代内視鏡システムです。
- 光源が明るく、以前よりも鮮明な画像が得られます。
- 早期のがん、もしくは前がん病変の発見率の向上が見込まれます。(2種類のレーザー光を観察目的に応じ自在にコントロール。粘膜表層の微細血管などを強調した画像観察ができます。)

経鼻内視鏡
もあります。

従来の経鼻内視鏡は、画像が粗く早期癌の精密検査には向いていませんでしたが、レーザー光源と組み合わせた最新の細径内視鏡は、格段に画質が向上しています。

経口 9.4mm
経鼻 5.9mm

細径の内視鏡を鼻から挿入すると、オエツとなる咽頭反射が少なく、口よりも比較的楽に検査が受けられます。9割の方が、次回も経鼻を希望されます。鼻からが心配な人には、細径内視鏡を口から入れる方法もありますので、ご相談下さい。

南ヶ丘病院 診療担当医表

平成 30 年 6 月 1 日現在

| | | 内科 | | | | | | 整形外科 | | 脳神経外科 | 健診科 | 形成皮膚科 | 外科 | | | 小児科 | 放射線科 |
|-----------|----|----|-----|----|--------------|--------------|----|------|------|-------|-----|-------|-------------|-----|----|----------|------|
| | | 一般 | 呼吸器 | 総合 | 循環器 | 血液免疫 | 総合 | | | | | | 呼吸器消化器 | 消化器 | | | |
| 9時~12時30分 | | | | | | | | | | | | | | | | | |
| 14時~18時 | | | | | | | | | | | | | | | | | |
| 診察室 | | 4 | 5 | 3 | 1 | 2 | 2 | 6 | 9 | 2 | 15 | 14 | 1 | 20 | 19 | 別館 3F | 13 |
| 月 | 午前 | 地引 | 向坂 | 萬代 | 永吉 (毎週) | | | 宮崎 | 安田 | 山嶋 | 佐藤 | 辻 | | 川尻 | 綱村 | | 斉藤 |
| | 午後 | 地引 | 向坂 | 萬代 | | | | 宮崎 | 金大整形 | | | 辻 | | 川尻 | 綱村 | | 斉藤 |
| 火 | 午前 | 地引 | 向坂 | 萬代 | 赤尾 | 森下 | | 宮崎 | 安田 | | 岩井 | 辻 | | 川尻 | 綱村 | | 斉藤 |
| | 午後 | 地引 | 向坂 | 萬代 | 赤尾 (~16時) | 森下 (~17時) | | 宮崎 | 安田 | | | 辻 | | 川尻 | 綱村 | | 斉藤 |
| 水 | 午前 | 地引 | 向坂 | 萬代 | | | 山村 | 宮崎 | 安田 | | | 辻 | | 川尻 | 綱村 | | 斉藤 |
| | 午後 | 休診 | | | | | | | | | | | | | | | |
| 木 | 午前 | 地引 | 向坂 | 萬代 | | | 華山 | 宮崎 | 安田 | | | 辻 | 林 (10時~) | 川尻 | 綱村 | | 斉藤 |
| | 午後 | 地引 | 向坂 | 萬代 | | | | 宮崎 | 金大整形 | | | 辻 | 林 | 川尻 | 綱村 | | 斉藤 |
| 金 | 午前 | 地引 | 向坂 | 萬代 | 藤野 (第2・4) | 高松 | | 宮崎 | 安田 | | 佐藤 | 辻 | | 川尻 | 綱村 | | 斉藤 |
| | 午後 | 地引 | 向坂 | 萬代 | | 石丸 | | 宮崎 | 安田 | | | 辻 | | 川尻 | 綱村 | | 斉藤 |
| 土 | 午前 | 地引 | 向坂 | 藤野 | | | 山村 | 宮崎 | 金大整形 | | | 辻 | | 川尻 | 綱村 | 斉藤 | 斉藤 |
| | 午後 | 休診 | | | | | | | | | | | | | | | |

【病院までのアクセス】



- 北陸鉄道石川線
馬替駅下車 徒歩約3分
- 北鉄バス(四十万行)
光が丘口下車 徒歩約10分
- 北鉄バス(額住宅前行)
額新町下車 徒歩約2分
- お車
JR金沢駅より 約20分
※駐車場あり 収容台数193台

【診療時間と休診日】

診療担当医のスケジュールは、ホームページでもご覧になれます。学会や手術などにより、休診もしくは診察時間が変わることがございます。詳しくは、お電話にてご確認ください。

- 診療時間 平日 9:00~12:30/
14:00~18:00
(新患受付は17:30まで)
- 水・土曜日 9:00~12:30
- 休診日 日・祝祭日・8月15日
12月30日~1月3日

お盆の休診日(平成30年)
8月15日(※13・14日は診察しています)



〒921-8141 石川県金沢市馬替2丁目125番地
TEL (076)298-3366(代) FAX (076)298-9276
<http://www.minamigaoka-hp.or.jp>
編集・発行 ● 企画広報委員会