



# みなみかぜ

2019. 冬季号



## 南ヶ丘病院のビジョン

地域の皆様に、  
急性期、慢性期、在宅医療において  
安全、安心を提供し、  
さらに感動していただける、  
笑顔をもたらえる医療を目指します。

### 《基本方針》

- 1 私たちは全ての人に敬意を持って接し、満足を得られるよう最大限の努力をします
- 2 私たちは説明と同意に基づき、良質な医療を提供します
- 3 私たちは職員一人一人の貢献とその成長を応援します
- 4 私たちは安全に対して細心の注意を払います
- 5 私たちは快適で暖かい環境づくりに努めます

### 患者様の権利とインフォームドコンセント

1. 個人の尊厳
2. 平等な医療を受ける権利
3. 最善の医療を受ける権利
4. 知る権利
5. 自己決定権
6. プライバシーの権利
7. 安全を確保される権利
8. 健康教育を受ける権利
9. 苦情を申し立てる権利
10. 継続して一貫した医療を受ける権利
11. QOL (生活の質) と生活背景に配慮がなされた医療を受ける権利

当院では、患者様の権利を守り、患者様とインフォームドコンセント(納得診療・説明と同意)を大切にすることを職員一同心がけております。お気軽に担当者にお声がけ下さい。

### 小児科からのお知らせ

- 7月1日より毎日診療を行っています。水曜日・土曜日は、9時～12時30分
- 診察/別館3階(受付は本館) ※予防接種は要予約です。
- 会計場所/本館 会計窓口
- 担当医/斎藤 剛克 医師



### 目次

- P 1** 南ヶ丘病院のビジョン  
患者様の権利とインフォームドコンセント  
健康教室のお知らせ
- P 2** 特集「腎臓を守るためには」  
～慢性腎臓病 (CKD) を知る～  
総合内科医石丸和宏医師の健康教室より  
地域医療連携室からのお話  
南ヶ丘病院第4回健康教室  
「糖尿病教室」
- P 3** 新連載3 新病院建設に向けて  
皆様の疑問にお答えします2。  
連載4 近隣医院・施設のご紹介  
「さいとう内科医院」
- P 4** 担当医表 & 診療時間 & アクセス

### 健康教室 の お知らせ



#### 第5回目 / 12月19日(木)

テーマ: 「感染症の予防」

担当: 廣瀬昌代 感染管理認定看護師

インフルエンザ・ノロウイルスなど

今年こそ感染症を予防しよう

#### 第6回目 / 令和2年2月18日(火)

テーマ: よくある整形疾患

いわゆる肩の痛みについて

担当: 安田佳史 整形外科医師

中高年の方々必見です

※場所は、当院本館待合室、時間は午後1時から2時を予定しております。

変更になった場合は、ご了承ください。

# 特集

## 腎臓を守るためには ～慢性腎臓病（CKD）を知る。～

10月17日（木）に行われた、当院非常勤内科総合医の石丸和宏医師による健康教室の講演内容を編集して掲載しています。

**C** Chronic（慢性） **K** Kidney（腎臓） **D** Disease（病） **望ましくない状態が長く続くこと**

### 腎臓の役割

#### 腎臓は巨大な浄化装置

心臓から出る血液の約1/5が腎臓に流れ込む。この血液から体の老廃物（毒素）を除去し水分・ミネラルのバランスを保つ

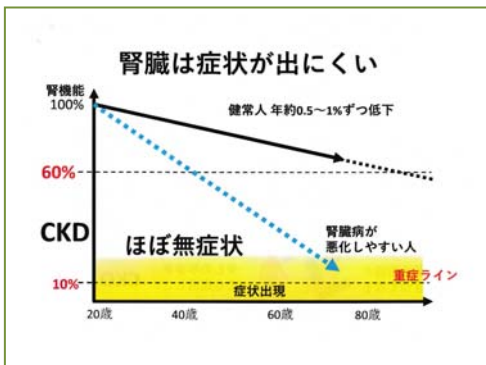


腎臓の働きが悪くなる

老廃物や水分がたまる

### 腎臓の5つの大事な力

老廃物除去	おいしくご飯が食べれる	きちんと歩ける
水分・イオン調節		
血圧調節	下がりすぎぬよう調節	
造血ホルモン製造	貧血を防ぐ	
ビタミンD製造(補助)	骨粗鬆症を防ぐ	



### 慢性腎臓病（CKD）とは

#### 【CKDの症状とは？】

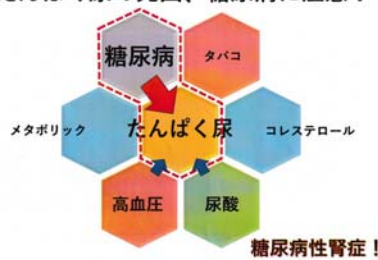
貧血（立ちくらみ）  
 倦怠感（疲れやすく常にだるい）  
 むくみ（靴や指輪がきつい）  
 息切れ（早歩きで息苦しい）  
 CKD 重症 → 末期腎不全 → 透析  
 透析は腎臓の力を補う（10～15%程度）治療です

軽症 ↓ 重症  
 (私的な印象)

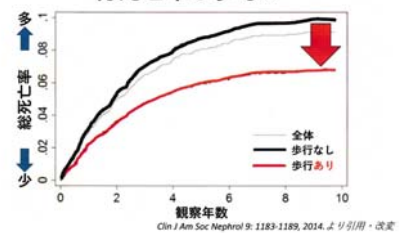
- 基礎疾患の治療（特に糖尿病に注意）
- 生活習慣で気をつける（お酒は程々に・適切な睡眠・こまめな水分補給・ワクチン接種・薬やサプリメントによる腎障害に注意・日常的な運動）
- 腎臓リハビリテーション（腎臓も運動で守る時代へ有酸素運動（ウォーキングなど）レジスタンストレーニング（筋カトレーニング））

### CKDの進行を食い止めるには（早期発見には、たんぱく尿検査・血液検査を）

・たんぱく尿の元凶、糖尿病に注意！



歩行習慣のあるCKDの方は、総死亡率が少ない



## News

### 地域医療連携室 室長より VOL.5

令和元年度南ヶ丘病院第4回健康教室を行いました



令和元年8月6日（金）午後1時～2時  
 病院待合室

テーマ/「糖尿病教室」

担当：向坂喜湖 副院長

講演は、1、糖尿病の説明、2、糖尿病の合併症、3、糖尿病の検査と診断、4、糖尿病の早期治療の必要性、5、薬物療法、6、日常生活の注意などについて、詳しく説明がありました。

☆内容は、冊子にして待合室に置いてあります。興味のある方は参考にしてください。

#### 前号からの続き

#### Q6.野々市までは遠くて通えないけど、どうすればいいのでしょうか？

別館に作る診療所と野々市新病院との間で、独自の送迎バスを一定間隔で運行する予定です。現在の別館まで来ていただければ、送迎料は無料で今後も野々市新病院への通院ができますのでご安心下さい。帰りも別館まで送迎があります。野々市市コミュニティバス「のっぺい」の一部路線が新病院正面玄関口に乗入れる計画もあります。(現在はまだ計画段階です)

#### Q7.新病院にはどんな診療科がありますか？

基本的に現在の診療科はそのまま継続し、新たに透析を始めます。小児科は本年7月1日より常勤として斉藤剛克医師が毎日診療しています。健診センターも専用室を設けますので、ゆったりと健診を受けていただける環境となります。

☆これから移転に関する皆様からの質問に随時お答えしていきたいと考えていますので、何なりと質問をお寄せください。



地域でお世話になっている医療機関、施設をご紹介します。  
《私達は、地域の皆様が住み慣れた地域でなるべく長く自立して暮らせる様に、お互いの役割を担い、協力しています。》

## 医療法人社団 大齊会 **さいとう内科医院**



住 所 : 〒921-8162  
金沢市三馬1丁目400番地  
T E L : 076-247-2011  
診療科目 : 内科、呼吸器内科、アレルギー科、気管食道科  
在宅療養支援診療所、禁煙外来、デイケアみんま  
診療 時間 : 平日 AM9:00~12:00 PM2:00~5:30  
水・土曜 AM9:00~12:30  
休 診 日 : 日曜、祝祭日、水・土曜日午後  
院 長 : 斉藤元泰

旧・大場医院において内科の診療を開始して20年余、さいとう医院に名称変更をしてから7年近くが経ちました。この間自分自身が年齢を重ねるに従い、これまで年配の方々が“ここが調子が良くない、あそこが具合が悪い”などと言われることが自分のこととして実感を持って理解できるようになってきました。残念ながらその中には“病氣”のためではなく“加齢(老化)”によるものとして受け入れざるを得ないものが少なくありません。皆さんからは“お前はなんでも歳のせいにする”とお叱りを受けることもままあるのですが、“不都合はなるべく少なく、シャバにいる間は元気でいられるよう”お手伝いをできればと考えています。

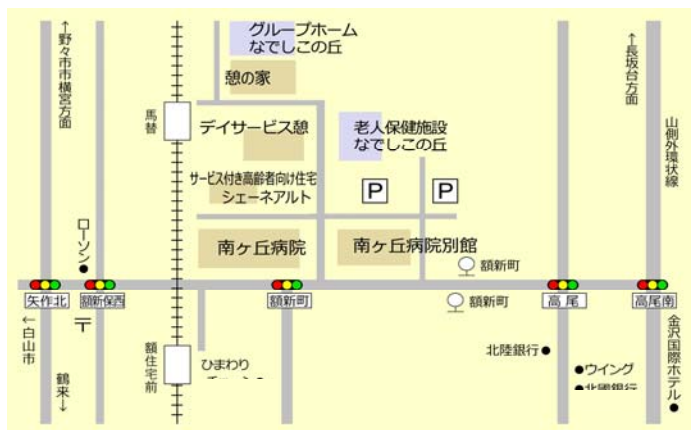
院長 斉藤元泰

# 南ヶ丘病院 診療担当医表

令和元年 12月1日現在

診療科	内科 (総合・一般・呼吸器・循環器・血液免疫)					整形外科		形成・皮膚科	外科・消化器外科		小児科	放射線科	
診察室番号	1	2	3	4	5	6	9	14	19	20	別館 3F	13	
月曜	午前	永吉 第1・3・5	石丸	佐藤	地引	向坂	宮崎	安田	辻	川尻	網村	斉藤剛	斉藤
	午後	小寺	石丸	佐藤		向坂		武内	辻	川尻	網村	斉藤剛	斉藤
火曜	午前	赤尾	森下	佐藤	地引	向坂	宮崎	安田	辻	川尻	網村	斉藤剛	斉藤
	午後	赤尾		佐藤	地引		宮崎		辻	川尻	網村	斉藤剛	斉藤
水曜	午前		山村	佐藤	地引	向坂	宮崎	安田	辻	川尻	網村	斉藤剛	斉藤
木曜	午前		石丸	佐藤	地引	向坂	宮崎	安田	辻	川尻	網村	斉藤剛	斉藤
	午後				地引	向坂	宮崎	中瀬	辻	川尻	網村	斉藤剛	斉藤
金曜	午前	藤野 (月2回)	高松	佐藤	地引	向坂	宮崎	安田	辻	川尻	網村	斉藤剛	斉藤
	午後		石丸	佐藤	地引	向坂		安田	辻	川尻	網村	斉藤剛	斉藤
土曜	午前		山村	藤野	地引	向坂		武内/中瀬	辻	川尻	網村	斉藤剛	斉藤

## 【病院までのアクセス】



- 北陸鉄道石川線  
馬替駅下車 徒歩約3分
- 北鉄バス(四十万行)  
光が丘口下車 徒歩約10分
- 北鉄バス(額住宅前行)  
額新町下車 徒歩約2分
- お車  
JR金沢駅より 約20分  
※駐車場あり 収容台数193台

## 【診療時間と休診日】

診療担当医のスケジュールは、ホームページでもご覧になれます。学会や手術などにより、休診もしくは診察時間が変わることがございます。詳しくは、お電話にてご確認ください。

- 診療時間 平日 9:00~12:30  
14:00~18:00  
(新患受付は17:30まで)
- 水・土曜日 9:00~12:30
- 休診日 日・祝祭日・8月15日  
12月30日~1月3日

## 年末年始の休診日(令和元年~2年)

12月28日午後~1月3日



〒921-8141 石川県金沢市馬替2丁目125番地  
TEL (076)298-3366(代) FAX (076)298-9276  
<http://www.minamigaoka-hp.or.jp>

編集・発行 ●みなみかぜ編集室